

6. In  
offene  
ateliers  
Brandenburg

3/4  
Mai

20  
25

LANDKREIS  
UCKERMARK



Ministerium für Wissenschaft,  
Forschung und Kultur



**bbk**  
Berufsverband  
Bildender Künstler:innen  
Brandenburg e.V.



**UCKERMARK**

[www.offeneateliersbrandenburg.de](http://www.offeneateliersbrandenburg.de)

[www.uckermark.de/Offene-Ateliers](http://www.uckermark.de/Offene-Ateliers)

»Im Entwurf, da zeigt sich das Talent,  
in der Ausführung die Kunst«

– Marie von Ebner-Eschenbach

## STADT ANGERMÜNDE

### Haus mit Zukunft - Angermünde

Schwedter Straße 14  
16278 Angermünde  
[www.hausmitzukunft.info](http://www.hausmitzukunft.info)

**Faezeh Shakoori** COMIC-  
WORKSHOP, MALEREI,  
GRAFIK, KINDERBÜCHER,  
BUCHILLUSTRATIONEN

**Monika Schuh** GLASBILDER,  
GLASOBJEKTE

**Ulrike Fritz** WOLLE- UND  
TEXTIL, Tradition trifft Moderne  
–Eine kleine Zeitreise

**Susann Pester** TEXTILE  
UNIKATE

**Karl Hofmann** FRICKELFILM/  
STOP MOTION

**Gruppe Werkraum** BILDER

**Barbara Kotlowski** GEWEBTES

**Rosi Voigt** MODE FÜR  
DAMEN, KINDER UND IHRE  
PÜPPCHEN

sowie GastkünstlerInnen,  
Kunstaktionen zum Mitmachen  
Sa 14 – 19 Uhr



© Gerald Narr Kopf der Dame P.

## GEMEINDE BOITZENBURGER LAND

### Rita Zepf TEXTIL KUNST

Ruhhof 2  
17268 Boitzenburger Land  
[info@textil-kunst.de](mailto:info@textil-kunst.de)  
[www.textil-kunst.blogspot.com](http://www.textil-kunst.blogspot.com)  
Gast: **Ines Baumgartl**, Lyrikerin  
Projekt: *makellose Krakel* und  
Lesung  
nicht barrierefrei



© Olaf Baldini 2023-Berlin

### Kirche Berkholz – Ada Frieß

**Narr und Gerald Narr**  
MALEREI, ZEICHNUNG, GRAFIK,  
FOTOGRAFIE, OBJEKTE  
17268 Boitzenburger Land  
Kirche Berkholz  
[strozski@gmail.com](mailto:strozski@gmail.com)  
[g.narr@girom.de](mailto:g.narr@girom.de)  
[www.adastronzki.de](http://www.adastronzki.de)  
[www.gerald narr.de](http://www.gerald narr.de)  
xUhlmann + Freyhoff Film: Kultur  
in der Landschaft – Kunst in der  
Uckermark

### Galerie Olaf Baldini

GRAFIK, MALEREI  
PERFORMANCE/AKTIONS-  
KUNST  
Breite Straße 61  
16278 Greiffenberg  
[o.baldini@piktodesk.de](mailto:o.baldini@piktodesk.de),  
[https://www.kunstmatrix.com/  
en/olaf-baldini](https://www.kunstmatrix.com/en/olaf-baldini)  
Gast: **Karin Völker** ÖLMALEREI,  
[www.karin-voelker.de](http://www.karin-voelker.de)  
nicht barrierefrei

### Kunst @ Keramik - Galina Green

Dorfstraße 31  
Wichmannsdorf  
17268 Boitzenburger Land  
T. 039889 508575  
M. 0173 7439 062  
[info@galinagreen.com](mailto:info@galinagreen.com)  
[instagramm@galinagreenarts](mailto:instagramm@galinagreenarts)  
[www.galinagreen.com](http://www.galinagreen.com)

### Atelier Rosenow 13 Brita Wauer, Sybille Eckhorn

TONOBJEKTE, MALEREI  
Rosenow 13  
17268 Boitzenburger Land,  
OT Rosenow



syb.eck@gmx.de  
www.sybille-eckhorn.com  
Sa 12 – 18 Uhr  
barrierefrei

**Atelier Richter-Fröhlich**  
BILDHAUEREI, MALEREI  
Am Wasserturm 2  
17268 Boitzenburger Land  
OT Hardenbeck  
info@jakobsturm.de  
barrierefrei

## AMT BRÜSSOW

**Atelier Volkmar Haase**  
Prenzlauer Str. 10  
17326 Brüssow  
BILDHAUEREI, MALEREI,  
ZEICHNUNG  
T. 039742 86353  
kontakt@volkmarhaase.de  
www.volkmarhaase.de  
Jahresausstellung: *Volkmar Haase*  
und *Karl Menzen im Dialog*  
Sa 14 – 19 Uhr und 11 – 18 Uhr  
barrierefrei

www.kunsthofbarnavonsartory.de  
Sa 17 Uhr in der Scheune- DIE  
MUSIKWERKSTATT- Leise weht  
ein Frühlingsrot  
barrierefrei

**Atelier Karin Christiansen**  
BILDHAUEREI, MALEREI,  
ZEICHNUNG  
Wollschow 38/40  
17326 Brüssow  
T. 039742 80289  
karin.christiansen@onlinehome.de  
www.karin-christiansen.de  
Sa 14 – 19 Uhr  
nicht barrierefrei

**Atelier Bernhard Nürnberger**  
BILDHAUEREI, MALEREI,  
ZEICHNUNG  
Wollschow 40  
17326 Brüssow  
T. 039742 80289  
bernue@galerie-imaginaire.de,  
www.galerie-imaginaire.de  
Gast: **Irene Warnken** GRAFIK,  
ZEICHNUNG  
nicht barrierefrei



© Foto: Uwe Kahl, Schoch Amon

**Atelier Uwe Kahl**  
BILDHAUEREI  
Hauptstr. 25  
17326 Brüssow  
OT Bagemühl  
T. 0179 2904721  
post@uwekahl-skulpturen.de,  
uwekahl-skulpturen.de  
instagram:kahl.uwe  
barrierefrei

## Lebendiges Brüssow e.V.

Ausstellungsort: Kulturhaus Kino  
17326 Brüssow  
Prenzlauer Straße 35  
17326 Brüssow  
www.kulturhaus-kino-bruessow.de  
www.fotoclub-prenzlau.de  
Aussteller: **Fotoclub Prenzlau**  
Ausstellung: *Panoramafotografie*,  
*Vitrinen-Ausstellung*:  
*Streichholzschachtel Panorama*  
Sa 14 – 18 Uhr und So 11 – 18 Uhr  
barrierefrei

**Atelier Zauberling - Silvia Seidel**  
BRANDMALEREI, LICHTDESIGN,  
OBJEKTE  
KALEBASSENAUSSTELLUNG,  
WORKSHOPS  
im Naturlehrgarten PermaUkera,  
Alter Sportplatz 5  
17326 Brüssow  
T. 0177 6381464  
ricordi@posteo.de  
www.zauberling.com

## AMT GERSWALDE

**Buchbinderei Sylvia Juhl**  
GRAFIK, OBJEKTE, PAPIER-  
ARBEITEN; PLASTIKEN  
Ort Neudorf 1c, 17268 Gerswalde  
T. 039887 69642  
sylvia.juhl@web.de  
www.buchbinderei-juhl.de  
Gäste: **Julius Juhl**, Fotografie,  
Esther von Bach, Silberschmuck  
Sa und So 10 – 19 Uhr  
nicht barrierefrei

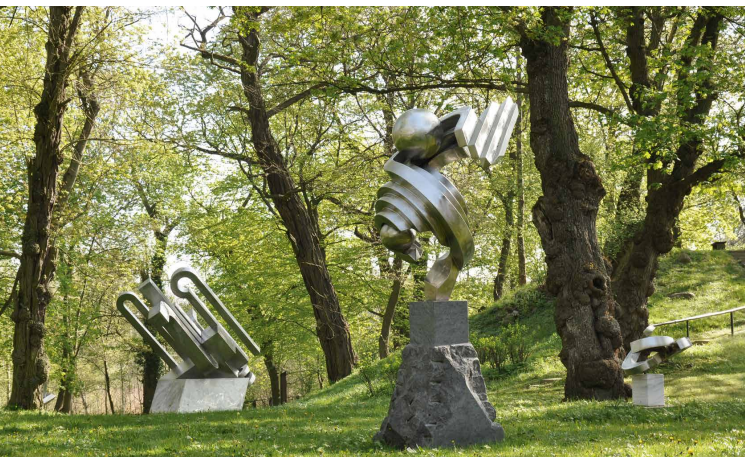


© Sylvia Juhl

**Atelier Axel Lambrette & Marion Scherr**  
FOTOGRAFIE, GRAFIK, ILLUSTRATION,  
MALEREI, ZEICHNUNG  
Waagehäuschen vor dem Haus  
Neudorf, Neudorf 9  
17268 Gerswalde  
www.axellambrette.de  
www.marionscherr.com  
Sa und So 10 – 19 Uhr  
barrierefrei

**Atelier Klaus Schithelm**  
MALEREI und INSTALLATION  
Ort Neudorf 1c, 17268 Gerswalde  
T. 039887 69641  
schithelm@posteo.de  
www.schithelm-art.de  
Livemusik am Sa 3.5. um 19 Uhr  
Gast: **Annika von Trier** GERADE  
JETZT! & Brandenburger Brief  
Sa und So 10 – 19 Uhr  
barrierefrei

**Atelier Axel Lawaczeck**  
LITERATUR/ MEDIENKUNST  
Friedenfelde 5, 17268 Gerswalde  
axel.lawaczeck@web.de



© Foto: Katja Haase, Skulpturenpark Volkmar Haase

**Kunsthof Barna von Sartory Elisabeth von Sartory**  
BILDHAUEREI, FREIE KUNST,  
PERFORMANCE/ AKTIONS-  
KUNST  
Grimme 24, 17326 Brüssow  
T. 039742 89017  
edburgasartory@gmail.com

**Atelier Peter Gragert**  
BILDHAUEREI, MALEREI  
Gartenstraße 5, 17326 Brüssow  
OT Bagemühl  
T. 0173 6333740  
formlos@gmx.net  
www.petergragert.jimdo.com  
barrierefrei

www.axelvonfriedenfelde.com  
Sa und So 10 – 19 Uhr  
nicht barrierefrei

### **Libken e. V. Atelier Fred Hüning**

FOTOGRAFIE  
Böckenberg 15 – 17  
17268 Gerswalde  
fredhuening@gmx.de  
www.fredhuening.de  
www.instagram.com/photoetry\_  
fred\_huening  
So 11 – 18 Uhr  
nicht barrierefrei



© Fred\_Huening

**Atelier el.doelle - Lutz Dölle**  
BILDHAUEREI, FOTOGRAFIE,  
FILM/VIDEO, KONZEPTKUNST,  
ZEICHNUNG  
Pinnow Nr. 11  
17268 Gerswalde  
T. 0176 32585126  
eldoelle@yahoo.de  
post@barbaraschnabel.de



© Barbara Schnabel, atelier el.doelle

http://www.barbaraschnabel.de  
http://www.el.doelle.de  
Gast: **Barbara Schnabel**  
FOTOGRAFIE, ZEICHNUNG,  
INSTALLATION  
T. 03988 769641  
Sa 14 – 18 Uhr und So 12 – 17 Uhr  
nicht barrierefrei

**Atelier André Fiebig- freier  
Fotograf**  
FOTOGRAFIE  
Neudorf 6, 17268 Gerswalde  
andrefiebig@gmx.de  
nicht barrierefrei

**Bildhauer Lutz Kommalein**  
BILDHAUEREI, GRAFIK,  
MALEREI  
Dorfstraße 19  
17268 Temmen-Ringenwalde  
kommalleinlutz@gmail.com  
www.lutzkommallein.de  
barrierefrei

**Kunsthau Hohenwalde -  
Astrid Mosch**  
BILDHAUEREI, FOTOGRAFIE,  
GRAFIK  
Hohenwalde 15  
17268 Milmersdorf  
OT Hohenwalde  
hohenwalde@t-online.de  
www.astridmoscgh.de  
www.kunsthauhohenwalde.de  
barrierefrei

**Atelier KAUZ Susanne Hop**  
Neudorf 1 A, 17268 Gerswalde  
kauzpress@aol.com  
GRAFIK, KERAMIK, MALEREI  
barrierefrei

© Foto Ute Raetsch, Atelier Karl Raetsch



### **STADT LYCHEN**

**Stella Vlachopoulos**  
BILDHAUEREI, GRAFIK  
Wurlweg 3  
17279 Lychen  
email: info@stella-vlachopoulos.de

**Handweberei Martina Busch**  
KUNSTHANDWERK,  
ANGEWANDTE KUNST  
Kirchstraße 4  
17279 Lychen  
T. 0173 6157456  
martinabusch@handweberei-  
busch.de  
www.handweberei-ucker-lein.com  
Instagram:tuchdruck\_lychen  
Sa 14 – 19 Uhr und So 11 – 16 Uhr  
nicht barrierefrei

**Keramikatelier Michaela  
Ambellan**  
KERAMIK, RAKUSTabenstr. 16 /  
auf dem Hof  
17279 Lychen  
*in Erinnerung an Mathias  
Ambellan* FOTOGRAFIEN  
*Ausstellung von Kraftfrauen und  
Engelwesen*, Keramik für die  
Seele, Gartenlyrik  
www.keramikatelier-ambellan.de  
michaela.ambellan@gmx.de  
T. 039888 52470  
barrierefrei

**Atelier Karl Rätsch**  
Am Wurlsee 10  
17279 Lychen  
T. 039888 539855  
urte.raetsch@freenet.de

**Exotik-Kunst-Garten und  
Galerie Nagel**  
Jens Nagel  
Retzower Str. 15  
17279 Lychen  
OT Retzow  
T. 039888 3642  
jensngl@aol.com  
www.Exotik-Kunst-Garten.de  
Besichtigung Galerie und  
Künstlergarten, Garten-Café ist  
geöffnet  
Sa und So von 13 – 18 Uhr  
aktuelle Ausstellung: *25 Jahre  
Exotik-Kunst-Garten (-geschichte)*  
ÖLMALEREI und FOTOGRAFIE  
von **Jens & Clemens Nagel**

**Atelier-Galerie Bärmich**  
MALEREI, GRAFIK,  
ZEICHNUNGEN Chaussee 10 a  
17279 Lychen OT Beenz  
info@wolfgang-baermich.de,  
www.wolfgang-baermich.de  
Sa/ So 14 – 19 Uhr  
nicht barrierefrei





### **Detlef Birkholz**

Kirche und Forsthaus  
Küstrinchen  
Küstrinchen 8  
17279 Lychen OT Küstrinchen  
birk-holz@gmx.de  
Instagram: detlefbirkholz  
www.detlefbirkholz.com  
MALEREI  
barrierefrei



© Detlef Birkholz

### **GEMEINDE NORDWEST- UCKERMARK**

#### **Atelier Heike Munser**

MALEREI, ZEICHNUNG  
Waldweg 2  
17291 Nordwestuckermark  
OT Christianenhof  
T. 039852 469927  
atelier.heikemunser@gmail.com  
www.heike-munser.de  
Führungen durch das Atelier

#### **Atelier Uta Eckerlin**

BILDHAUEREI  
Wittstocker Weg 11  
17292 Nordwestuckermark  
OT Christianenhof  
u.eckerlin@web.de  
www.utaeckerlin.com  
Sa 16 Uhr Konzert mit  
**Claudia Hein** (Gitarre) und  
**Antje Roterberg** (Sopran)  
*Neuentdeckungen*

#### **Atelier Toralf Jaekel**

STEINBILDHAUERARBEITEN,  
RAKUOBJEKTE, STEINDRUCKE  
Stangenweg 5  
17291 Nordwestuckermark  
OT Christianenhof

T. 0173 7194739  
E-Mail: toralfjaekel2@gmail.com  
So 14 Uhr **Rakubrand** mit **Uta Eckerlin**

#### **Atelier Christina Pohl**

MALEREI, GRAFIK  
Stangenweg 2  
17291 Nordwestuckermark  
OT Christianenhof  
T. 039852 3676  
pohlchristina@web.de  
www.christinapohl.de  
Sa 11–19 Uhr und So 11–18 Uhr

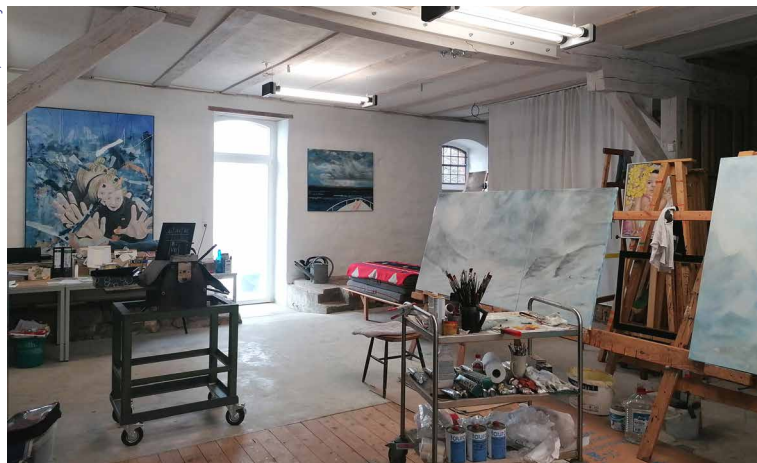
#### **DRUCKermark - Daniela Gehlis**

RISOGRAFIE, GRAFIK,  
TRANSFERDRUCK, MONOTYPIE  
& PAPETERIE  
Schloßstraße 1  
17291 Nordwestuckermark  
OT Kraatz  
T. 0179 5924997  
info@druckermark.art  
Instagram.com/druckermark\_uckermark

#### **Atelier Arne Kalkbrenner, Bettina Mundry**

GRAFIK, OBJEKT, MALEREI  
Warbender Str. 23  
17291 Nordwestuckermark,  
Parmen  
T. 0173 8966938  
brennereiparmen@gmx.de  
www.arne-kalkbrenner.de  
www.bettina-mundry.de  
Gast: **Bärbel Thiel** MALEREI,  
GRAFIK  
barrierefrei

© Arne Kalkbrenner, Mundry



### **Kunstgießerei Falk Mundry**

Warbender Str. 23  
17291 Nordwestuckermark,  
Parmen  
T. 0170 3179920  
falk-mundry@freenet.de,  
www.brennereiparmen.de  
Bestände der Kunstgießerei  
Gäste: **Tonio Mundry** und Freunde  
**MEDIENKUNST, Nicole Sauerbrey** PLASTIK, ZEICH-  
**NUNG, Bettina Steiborn**  
PLASTIKEN  
nicht barrierefrei

© Atelier Kalkbrenner, Mundry, Objekt Arne Kalkbrenner



#### **Atelier Monique Heigel Holzobjekte und Objektkunst**

HOLZOBJEKTE und OBJEKT-  
KUNST  
Berliner Str. 7  
17291 Nordwestuckermark  
OT Fürstenwerder  
T. 039859 339 996  
info@monique-heigel.de  
www.monique-heigel.de

### **Atelier Wiebke Steinmetz**

BILDHAUEREI, GRAFIK,  
INSTALLATION  
Ernst-Thälmann-Str. 12  
17291 Nordwestuckermark  
OT Fürstenwerder  
T. 039859/63845  
kontakt@wiebke-steinmetz.de  
www.wiebke-steinmetz.de  
barrierefrei

#### **Töpferei Annett Schröder**

KERAMIK  
Kirchstraße 1  
17291 Nordwestuckermark

OT Fürstenwerder  
T. 039859 63793  
hof.werkstatt@web.de  
www.hof-werkstatt.de  
Gäste: **Jutta Altenstein** KERAMIK,  
**Helena Mühlenberend** MALEREI  
Sa und So 11–18 Uhr, Sa 3. Mai  
19:30 Uhr Hofkonzert mit der  
**Alforno Jazz Band Berlin**

#### **Musik Konsum Parmen**

Kastanienallee 2  
17291 Nordwestuckermark/  
Parmen  
T. 01520 2007935  
Mail: tzetrecords@gmail.com  
Gast: **Ulrich Eisenfeldt**  
PASTELL  
Gast: **Hans Ulrich Wutzler**,  
ACRYL, MALEREI FLUSSLAND-  
SCHAFTEN  
Sa 14–19 Uhr  
nicht barrierefrei



### Atelier Irene Sohler

MALEREI, GRAFIK  
Blockstr. 2  
17291 Nordwestuckermark  
OT Fürstenwerder  
T. 039859 7550  
sohler.i@t-online.de  
Sa und So 11 – 18 Uhr

### Atelier Gregor Bednasch

MALEREI, GRAFIK, ZEICHNUNG  
Stangenweg 4  
17291 Nordwestuckermark  
OT Christianenhof  
g.bednasch@t-online.de  
gregorbednasch.com  
Instagram g.bednasch  
Gast: **Matthias Bednasch**  
FOTOGRAFIE  
matthiasbednasch.de  
Instagram matthias\_bednasch  
barrierefrei

### STADT PRENZLAU

#### Atelierhof Schwarz

MALER, ILLUSTRATOR, AUTOR  
Dorfstraße 65, OT Schönwerder,  
17291 Prenzlau  
M. 01578 4342434  
Schwarzfisch@icloud.com  
Sa 11 – 19 Uhr und So 11 – 18 Uhr

#### Atelier Frank Erdmann

MALEREI (Großformate) Klosterberg 21  
17291 Gramzow  
M. 0151 70110275  
frank.erdmann57@gmail.com  
Sa 11 – 19 Uhr und So 11 – 18 Uhr

#### Atelier Claus Lindner

BILDHAUEREI, ZEICHNUNG,  
GRAFIK  
Feldstr. 12  
17291 Prenzlau  
clauslindner07@arcor.de  
www.lindner-skulpturen.de  
Sa 11 – 19 Uhr und So 11 – 18 Uhr

© Claus Lindner\_Rasur 2, Bronze



### GEMEINDE OBERUCKERSEE

#### Atelier Sebastian Eschenbach

ZEICHNUNGEN, AQUARELLE,  
ÖLGEMÄLDE  
*Landschaften der Uckermark*  
Steglitzerstrasse 30  
17291 Oberuckersee  
Atelier befindet sich im Bahnhof  
auf den Weissen Bergen (zwischen  
Seelübbe und Siefertshof am  
Unter Uckersee; nur zu Fuß oder  
mit dem Fahrrad zu erreichen,  
nicht mit dem Auto)  
www.sebastian-eschenbach.de

#### Atelier Jakob Schmidt

MALEREI, GRAFIK  
Vorwerk 12 B, 17291 Oberuckersee  
jakob@eineartjakob.de  
Instagram: @eineartjakob  
T. 0176 47154841

#### Quarzsprung Glas und

#### Keramik Tina Bach

GLAS, KERAMIK, ANGEWANDTE  
KUNST  
Lindenallee 35  
17291 Oberuckersee, OT Warnitz  
T. 03986 78186  
post@quarzsprung.de  
www.quarzsprung.de  
ganztägig Führungen (Keramik-  
werkstatt, Glasatelier, Freigelände)  
Gast: **Lorena Camara**- PORZEL-  
LAN und **Vero Horak** aus  
Argentinien, PORZELLAN und  
KERAMIK  
nicht barrierefrei



© Gudrun Haberkern\_Staunen

#### Atelier Gudrun Haberkern

FREIE KUNST, GRAFIK, MALEREI  
An der Kirche 6  
17291 Oberuckersee  
OT Blankenburg  
0170 833 1202  
www.gudrunhaberkern.com  
mail@gudrunhaberkern.com

#### Galerie Holler/ ElomaKreationen

ECOPRINT/TEXTILKUNST,  
PARTIZIPATIVE PROJEKTE,  
MALEREI  
Lindenallee 22 a  
17291 Oberuckersee OT Warnitz  
T. 0176 20206888  
info@elomakreationen.de  
www.elomakreationen.de  
Gast: **Bastelprinz & Claudia**  
**Sander** InstallaFon *Souvenirshop*  
So 16 Uhr, **Live Handpan** Konzert  
barrierefrei

#### Atelier Anne Wiesenglück

**Anne- Katrin Scholz**  
FLORISTIK, FOTOGRAFIE, FREIE  
KUNST, MALEREI/ ÖL und  
AQUARELL, ZEICHNUNGEN,  
MUSIK, PARTIZIPATIVE  
PROJEKTE  
Lindenweg 8  
17291 Oberuckersee  
OT Blankenburg  
anne-schlinke@web.de  
Instagram: anne-wiesenglueck  
Gäste: **Hannah Scholz, Regina**  
**Schlinke, August Paul Scholz**  
barrierefrei

### Gartenatelier Ruth Johanna Benrath

Vorwerk 3, 17291 Oberuckersee  
kontakt@ruth-johanna-benrath.de  
https://www.suchland-fotografie-berlin.de/  
https://www.iris-thuermer.de/  
Freie Kunst, Malerei/Gäste:  
**Bernd Suchland** FOTOGRAFIE,  
**Iris Thürmer** MALEREI, ZEICH-  
NUNG, **Reinhard Thürmer**  
Bildhauerei  
Hörspiel unter freiem Himmel am  
Sonntag, den 4.5.25 um 15 Uhr,  
**Ruth Johanna Benrath**  
barrierefrei

### STADT TEMPLIN

#### Multikulturelles Centrum

#### Templin e. V. – Foyer-Galerie

Prenzlauer Allee 6  
17268 Templin  
T. 03987/551063  
info@mkc-templin.de  
www.mkc-templin.de  
**Silke Schmidt**- ILLUSTRATION,  
ZEICHNUNG, HOLZSCHNITT



© Silke Schmidt\_Portraitautomat

### Naturfärbe-Atelier Jänisch-Martens

Grit Jänisch-Martens  
Küstrinchener Weg 3  
17268 Templin OT Gandenitz  
T. 03987-200744  
naturfaerbe-atelier@gmx.net,  
www.naturfaerbe-atelier.de

Gäste: **Katharina Vog** BILDHAUEREI, GRAFIK, **Falko Martens** OFENSKULPTUREN, **Jill Hussein** TEXTILKUNST, **Amalsang** TEXTILKUNST, **Jochen Müller** KUNSTHANDWERK, **Olaf Klötzer** KUNSTHANDWERK, **Fotogruppe Kunstverein Templin** FOTO-GRAFIE

**Efeuhaus Peter M. Richter** MALEREI ÖL- und PASTELL  
Grunewalder Dorfstraße 33  
17268 Templin OT Grunewald  
efeuhausum17@yahoo.com  
info@mkc-templin.de  
www.mkc-templin.de  
nicht barrierefrei

**Galerie Siegfried Haase**  
BILDHAUEREI  
Kleine Dellenstraße 9  
17268 Groß Dölln  
T. 039883 333018  
siegfried.haase@freenet.de  
www.siegfried-haase-skulpturen-und-objekte.de  
Gast: **Werner van Ham**, HOLZ- und DRECHSLERARBEITEN  
Sa 14 – 18 Uhr und So 11 – 18 Uhr  
barrierefrei

**Galerie Frank Suplie**  
LANDSCHAFTSMALEREI  
Dorfgalerie im ehemaligen  
Gemeindesaal  
Reihenstraße 16  
17268 Templin, Groß Dölln  
T. 0176 206 49553  
muskauer@aol.com  
www.frank-suplie.de  
Sa 11 – 19 Uhr und So 11 – 18 Uhr  
barrierefrei

**Silke Schmidt**  
HOLZSCHNITT, ILLUSTRATION,  
ZEICHNUNG  
Ausstellung im Multikulturellen  
Centrum Templin e. V. - Foyer-  
Galerie  
Prenzlauer Allee 6  
17268 Templin  
hello@silkeschmidt.eu  
www.silkeschmidt.eu  
Portraitautomat, Kunstkiosk,  
kreative Mitmach-Angebote

**Atelier Stundenblume- Kathrin Hagendorf**  
MALEREI und KUNSTHAND-  
WERK  
Metzelthin 1, 17268 Templin  
Kathrin.hagendorf@gmail.com  
www.atelierstundenblume.de  
Sa 14 – 18 Uhr und So 11 – 18 Uhr  
nicht barrierefrei

**Atelier Gloria Meszaros**  
BILDHAUEREI, FREIE KUNST,  
MALEREI, FRESKEN  
Storkower Dorfstr.40  
17268 Templin  
gloriamesz@gmx.de  
www.gloriameszaros.com  
So 11 – 18 Uhr  
nicht barrierefrei

Ansprechpartner Kultur im Landkreis Uckermark:  
**Katrin Mundzeck**  
Landkreis Uckermark  
Amt für Kreisentwicklung  
Karl-Marx-Straße 1  
17291 Prenzlau  
T. 03984 70-1480  
E-Mail: katrin.mundzeck@uckermark.de

#### BESUCHERHINWEIS

Öffnungszeiten

Sa 14 – 19 Uhr, So 11 – 18 Uhr

Abweichende Öffnungszeiten finden Sie direkt beim Eintrag

LANDKREIS UCKERMARK

