

offene  
ateliers  
brandenburg

2/3  
Mai

20  
26

Öffnungszeiten: Samstag 14–18 Uhr, Sonntag 11–18 Uhr  
geänderte Zeiten stehen direkt beim Künstler/in



[www.offeneateliersbrandenburg.de](http://www.offeneateliersbrandenburg.de)

Liebe Besucherinnen und Besucher,

im Mai 2026 laden bildende Kunstschaffende und Galeristen aus dem Landkreis Ostprignitz-Ruppin im Rahmen des „Offenen Ateliers“ ein, ihnen bei der Arbeit und bei Kunstaktionen in einmaligem Ambiente zuzuschauen. Nutzen Sie die besondere Gelegenheit mit den Kunstschaffenden und Galeristen ins Gespräch zu kommen und eventuell das eine oder andere Kunstwerk zu erwerben. Ob mit Fahrrad, Auto oder Bahn: Entdecken Sie jenseits der Angebote des „Offenen Ateliers“ unsere herrliche Frühjahrslandschaft und machen Sie Ihren Wochenendausflug zu einem unvergesslichen Erlebnis.



Herzlichst  
Landrat Ralf Reinhardt

## Stadt Neuruppin

### Stadt Neuruppin

#### **Annett Glöckner – Kulturhaus Stadtgarten**

Karl-Marx-Str. 103, 16816 Neuruppin  
0160-91896627, windlieder@googlemail.com,  
www.annett-gloeckner.de

#### **STIMME/DICHTUNG**

nur Samstag 16 Uhr Performance Propeller und  
Malperformance mit Begleitung von Ed Davenport –  
E-Sounds, Janis Schindler – E-Gitarre

#### **Giesela Gröschke**

Rudolf-Breitscheid-Straße 26, 16816 Neuruppin  
03391-403881, g.groe@posteo.de

#### **MALEREI**

#### **Heike Jeschonnek**

Triftstr. 36e, 16816 Neuruppin  
0151-11676024, heike.jeschonnek@web.de,  
www.heike-jeschonnek.de

#### **ZEICHNUNGEN IN WACHS**

#### **Uschi Jung – Atelier im Frederik Kunststücke**

Schinkelstr. 3, 16816 Neuruppin  
0151-22972397, uschi@werkraum-uschi-jung.de,  
www.werkraum-uschi-jung.de

#### **MALEREI, INSTALLATION, GRAFIK, OBJEKT**

Sa/So Ausstellung WURZELN · FOLGEN und Mitarbeit an  
einer digital erstellten Karte  
Sa 14–18 Uhr und So 11–13 Uhr



**Susanne Krell – Kulturhaus Stadtgarten  
Vorderhaus Raum 1.04**

Karl-Marx-Str. 103, 16816 Neuruppin  
01578-9026448, susannekrell@t-online.de,  
www.susanne-krell.de

**KONZEPTARBEIT, KUNST AM BAU, ZEICHNUNG,  
MALEREI, PARTIZIPATION**

Sa 15 Uhr Partizipation als künstlerisches Tun-Fotos und  
Gespräch, nur Samstag 14–18 Uhr

**Dr. Silvia Pietschmann – Atelier kleine Malerei**

Neuer Markt 1, 16816 Neuruppin  
0151-19041397, silvia.pietschmann@gmx.de

**MALEREI**

**Geli Schulze und Juliane Böhm**

Fontaneplatz 3, 16816 Neuruppin  
0176-892232588, dasdage@gmx.de

**MALEREI, ZEICHNUNG**

So Gemeinschaftsausstellung – Lesungen, Konzert,  
Führungen, Mitmachaktion  
nur So 11–18 Uhr



**Buskow / Stadt Neuruppin**

**Hildegard Oelke**

Dorfstr. 35, 16816 Neuruppin OT Buskow  
0173-6070359, hildegard.oelke@gmx.de

**KERAMIK**

Sa Rakubrand, So Drehen auf der Töpferscheibe  
Gast: Frank Weber – Malerei und Grafik  
Sa 14–18 Uhr und So 14–18 Uhr



**Karwe / Stadt Neuruppin**

**Matthias Zagon Hohl-Stein**

Alte Schäferei 2, 16818 Neuruppin OT Karwe  
01520-1099641, zagon@hotmail.de,  
www.zagon-hohl-stein.net

**MALEREI, BILDHAUEREI**

Sa/So Führung durch den Kunstgarten



**Stadt Rheinsberg**

**Rheinsberg / Stadt Rheinsberg**

**Keramik Initiative Rheinsberg e.V. – Werkraum**

Friedrichszentrum 9, 16831 Rheinsberg  
0176-48593341, ainone@gmx.de

**KERAMIK**

Sa/So Gemeinschaftsausstellung von Keramikern aus  
Rheinsberg und Kursteilnehmern  
Sa 15 Uhr Vorstellung des Werkraums und seines  
Kursprogrammes  
So 15–16 Uhr Schnupperkurs für Kinder 12–16 Jahre



## Linow / Stadt Rheinsberg

---

### Hartmut Steinmetz

Bergstr. 11, 16831 Rheinsberg OT Linow  
01563-1357557, hartmut\_steinmetz@web.de

#### KINETISCHE METALLOBJEKTE

Sa/So persönliche Vorführungen  
Sa 14–18 Uhr und So 13–18 Uhr  
♿ barrierefrei



## Gemeinde Lindow (Mark)

## Rüthnick / Gemeinde Lindow (Mark)

---

### Norbert Gusovius

Hauptstr. 25, 16835 Rüthnick (Mohnhorst)  
01516-4685711, norbertgusovius@gmail.com,  
www.norbert-gusovius.de

#### MALEREI, LYRIK

Sa/So Lesung Gedichte



## Gemeinde Fehrbellin

## Brunne / Gemeinde Fehrbellin

---

### Rima Chammaa

Fehrbelliner Straße 22, 16833 Fehrbellin OT Brunne  
033932-72634, rima.chammaa@web.de,  
www.rima-chammaa.de

#### GOLDSCHMIEDE



## Ziethenhorst / Gemeinde Fehrbellin

---

### Siegfried Pietrusky

Ziethenhorster Str. 21, 16818 Ziethenhorst/Wustrau  
0179-5957226, siegfried.pietrusky.de,  
www.siegfried@pietrusky.de

#### MALEREI, ZEICHNUNGEN



## Amt Temnitz

## Rohrlack / Amt Temnitz

---

### Sigi Anders

Lindenhof 3, 16845 Rohrlack  
033928-71071, kunst.sigi.anders@googlemail.com,  
www.kunst-sigi-anders.de

#### MALEREI, GRAFIK, EISENDRUCK, KUNSTBÜCHER

So Eisendruckvorführung  
nur Sonntag 12–18 Uhr



## Vichel / Amt Temnitz

---

### Ina Büchs

Dorfstr. 11, 16845 Vichel  
0163-3363344, ina@buechs.info, www.byksberlin.de

#### SCHUHMACHEREI

Sa/So Gläserne Werkstatt, Austausch, Gespräche,  
aus Alt mach Neu, Reparatur, Neuanfertigung



### Elke Judith Wagner und Frank Dornseif – Vichelarium

Dorfstr. 16, 16845 Vichel  
033928-70828, vichelarium@t-online.de

#### KUNSTHANDWERK, TISCHE, SCHALEN

Sa/So Atelierbesichtigung, Gespräch  
Sa 14–18 Uhr und So 14–18 Uhr



## Wildberg / Amt Temnitz

---

### Sylvia Petke

Bergstr. 6, 16845 Wildberg  
0173-3560523, 57aivlys@gmail.com

#### BILDHAUEREI, MALEREI

Sa/So Gartenausstellung, Künstlergespräch  
Sa 14–18 Uhr und So 13–17 Uhr



### Dagmar Theel

Markt 4a, 16845 Wildberg  
0151-28024064, dagmartheel@gmail.com

#### MALEREI, SKULPTUREN, STRUKTURBILDER

nur Sonntag 11–18 Uhr



## Gemeinde Wusterhausen/Dosse

---

## Ganzer / Gemeinde Wusterhausen/Dosse

---

### Katrin Mason Brown | Scheunenatelier Gutshof Ganzer

Dorfstraße 20, 16845 Wusterhausen/Dosse OT Ganzer  
033974-50088, kmb\_art\_design@yahoo.de,  
www.kmb-design.de

#### KUNSTDRUCK, MALEREI, GRAFIK, OBJEKT

So „Mein Traumgarten-Kunst im Grünen“  
Projektergebnisse aus dem Workshop,  
Mitmachangebot Kunstdruck  
nur Sonntag 11–18 Uhr  
♿ barrierefrei



## Sophie Devaux

Dorfstr. 28, 16845 Wusterhausen/Dosse OT Ganzer  
0157-95889544, sedgopr@gmail.com

### FREIE KUNST

Sa 19 Uhr Kulturelles Allerlei mit Musik  
Gäste: Louie-Installation, Buyeon Kwon-Aquarell,  
Monolith-Kulturelles Allerlei  
Sa 14–21 Uhr und So 13–18 Uhr



## Nackel / Gemeinde Wusterhausen/Dosse

---

### Jutta Dücker

Friedensstr. 9, 16845 Nackel  
jutta-duecker@web.de, viartium-duecker.de

### MALEREI, ZEICHNUNG

nur Sonntag 11–18 Uhr



## Amt Neustadt (Dosse)

---

### Neustadt (Dosse) / Amt Neustadt (Dosse)

---

### Ute König | Kunstwerkstatt

Bahnhofstr. 16, 16845 Neustadt (Dosse)  
0173-6075135, ute.koenig.art@gmail.com

### MALEREI, MISCHTECHNIK

Sa Einblicke in Entstehungsprozesse  
Gast: Elke Kopf-Aquarelle  
nur Samstag 11–18 Uhr



### Angelika Maiworm

Hauptgestüt 3a, 16845 Neustadt (Dosse)  
0179-2290764, angelika.maiworm@korp.de

### FOTOKUNST

Sa/So Fotoausstellung „Näherungen“



### Marita Winter | Atelier am Kirchplatz

Am Kirchplatz 2, 16845 Neustadt (Dosse)  
033970-13350, marita.winter.mw12@gmail.com

### MALEREI

nur Sonntag 11–18 Uhr  
♿ barrierefrei



## Hohenofen / Amt Neustadt (Dosse)

---

### KUNSTRAUM turbine – Patent Papierfabrik Hohenofen e. V.

Neustädter Str. 25, 16845 Sieversdorf-Hohenofen  
turbine@papierfabrik-hohenofen.de,  
www.patent-papierfabrik.de

### SIEBDRUCKWERKSTATT, BILDENDE KUNST

Sa 10–13 Uhr Siebdruck- u. Pflanzenfarbenworkshop,  
Anmeldung per Email  
14–16 Uhr Offene Druckwerkstatt, Pizzaofen, Kino  
So 10–13 Uhr Siebdruck- u. Pflanzenfarbenworkshop 2,  
Anmeldung per Email, 14–16 Uhr Offene Druckwerkstatt



## paho. Zentrum für Papier I Ute Fürstenberg

Kirche Hohenofen, Neustädter Str. 24,  
16845 Sieversdorf-Hohenofen, OT Hohenofen  
0151-53579304, paho@zentrumfuerpapier.de,  
www.zentrumfuerpapier.de

### PAPIERKUNST

Sa/So Ausstellung „Vom Papier zum Buch“ Künstlerbücher, Buchobjekte  
Druckwerkstatt: Exlibris schneiden



## Babe / Amt Neustadt (Dosse)

### Karolin Donst

Hauptstr. 23, 16845 Neustadt (Dosse) OT Babe  
karolindonst@gmail.com, www.karolindonst.com

### BILDHAUEREI, MALEREI



## Stadt Wittstock/Dosse

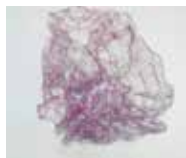
## Wittstock/Dosse / Stadt Wittstock/Dosse

### Ellinor Euler I Kunsthhaus Dosse Park

An den Dossewiesen 3, 16909 Wittstock/Dosse  
0178-4255052, ellinoreuler@gmail.de,  
www.ellinoreuler.com

### OBJEKTE, INSTALLATIONEN, ZEICHNUNGEN

nur Sonntag 11–18 Uhr



### Raphael Nagel I Kunsthhaus Dosse Park

An den Dossewiesen 3, 16909 Wittstock/Dosse  
www.raphaelnagel.de, www.matthiashamann.net

### FOTOGRAFIE, MALEREI

Gast: Matthias Hamann-Fotografie



### Klaus Hartmann I Kunsthhaus Dosse Park D Haus, 1.Stock

An den Dossewiesen 3, 16909 Wittstock/Dosse  
0179-6658728, klaus@klaushartmann.eu,  
www.klaushartmann.eu

### MALEREI, ZEICHNUNG

### Doris Kretschmer

Ringstr. 29, 16909 Wittstock/Dosse  
03394-442936, doris.kretschmer@hotmail.de

### MALEREI, GRAFIK, PLASTIK



### Norbert Reggentin und Ruth Mende

Liebenthaler Weg 21, 16909 Wittstock/Dosse  
0152-26371960, 0176-41526026,  
cooleruth@gmail.com

### MALEREI

♿ barrierefrei



## Freyenstein / Stadt Wittstock/Dosse

---

### Ellen Mäder-Gutz

Schlossstr. 4, 16909 Wittstock/Dosse OT Freyenstein  
0172-9369169, ellen-maeder-gutz@gmx.de,  
www.ellen-maeder-gutz.de

**SKULPTUR, GRAFIK, MALEREI, TEXTIL**

 barrierefrei



## Gemeinde Heiligengrabe

### Rosenwinkel / Gemeinde Heiligengrabe

---

#### Andreas Dorfstecher

Wutiker Weg 3, 16909 Heiligengrabe OT Rosenwinkel  
033984-70435, info@holzobjekte.de, www.holzobjekte.de

**HOLZGESTALTUNG, MALEREI, SKULPTUR**

 barrierefrei

#### Gudrun Minnich

Rosenwinkler Dorfstr. 23,  
16909 Heiligengrabe OT Rosenwinkel  
0171-6940637, gudrun.minnich@onlinehome.de

**MALEREI, PLASTIK, HOLZSCHNITT**

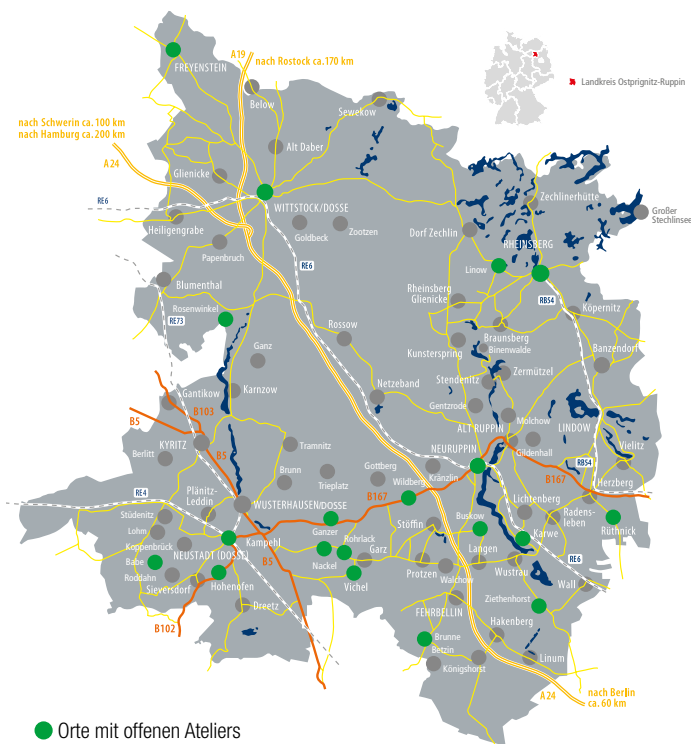
Gast: Frank Böttcher-Zeichnung/Malerei  
Sa/So Führung durch den Figurengarten

#### Olaf Stallknecht

Wirtschaftsweg 3, 16909 Heiligengrabe OT Rosenwinkel  
033984-70504, omstallknecht@gmx.de

**BRONZEGUSS, HOLZSKULPTUREN, DRECHSELN**





## Verkehrsverbindungen

RE2 Cottbus – Wismar

RE6 Berlin Gesundbrunnen – Wittenberge

RB54 Löwenberg – Rheinsberg

(saisonaler Verkehr von April bis Oktober)

RB73 Neustadt (Dosse) – Pritzwalk

Auskünfte auf [www.bahn.de](http://www.bahn.de)

Mit dem Bus unterwegs: [www.orp-busse.de](http://www.orp-busse.de)

[www.ostprignitz-ruppin.de](http://www.ostprignitz-ruppin.de)

Landkreis Ostprignitz-Ruppin

Virchowstraße 14-16

16816 Neuruppin

[www.ostprignitz-ruppin.de](http://www.ostprignitz-ruppin.de)

